

AFERENTE

PROYECCIÓN CINEMATOGRAFICA INCLUYENTE



Aferente:

En nuestro sistema nervioso existe un sistema circular cerrado de **sensación, decisión y reacciones**. Este proceso se lleva a cabo a través de la actividad de las neuronas aferentes, responsables de transportar los impulsos nerviosos desde los órganos sensoriales hacia el sistema.

Aferente es una alternativa de entretanimiento para personas sordas y y personas con discapacidad auditiva en co-producción con AICA.



En México viven miles de personas sordas cuya primera lengua no puede ser una lengua hablada, por lo que adoptan formas alternativas de comunicación visual. Esto las lleva a desarrollar costumbres y valores peculiares, que tienden a convertirse en tradiciones. Es lo que entendemos como cultura sorda. Con sus lenguas de señas, los sordos conforman minorías lingüísticas.

La Lengua de Señas Mexicana (LSM) es la lengua materna de las personas Sordas. Una lengua que como cualquier otra, posee y cumple todas las leyes lingüísticas y se aprende dentro de la comunidad de usuarios a quienes facilita resolver todas las necesidades comunicativas y no comunicativas propias del ser humano, social y cultural.



“TESOROS”

POR
MARÍA NOVARO

LUGAR: EX-CONVENTO DEL CARMEN

FECHAS: JUEVES 29 DE NOVIEMBRE

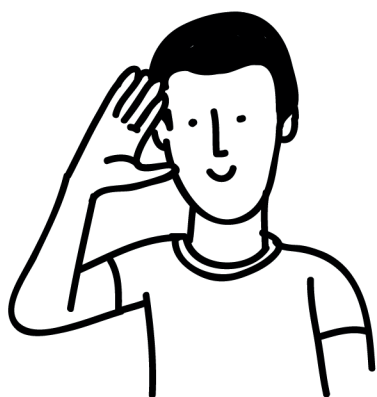
HORA: 18:00 HRS

ENTRADA LIBRE

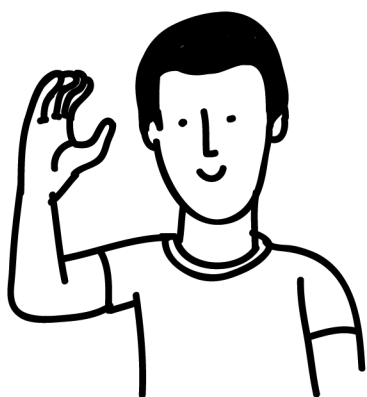
EVENTO ACCESIBLE (CON INTÉRPRETES DE
LSM Y SUBTITULOS)

INVITACIÓN EN LSM

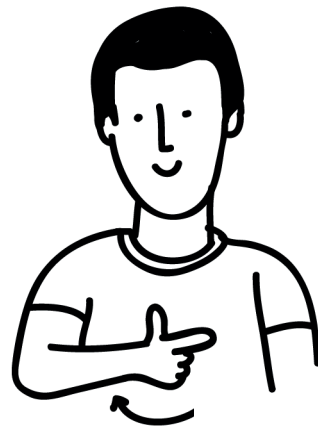
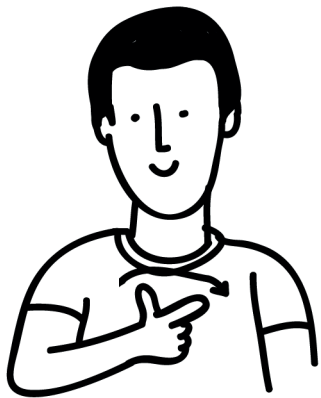




HOLA



CARIÑO



MUCHO
GUSTO

CON EL APOYO DE:



CULTURA



Traza Cultura,
sociedad
y futuro.

